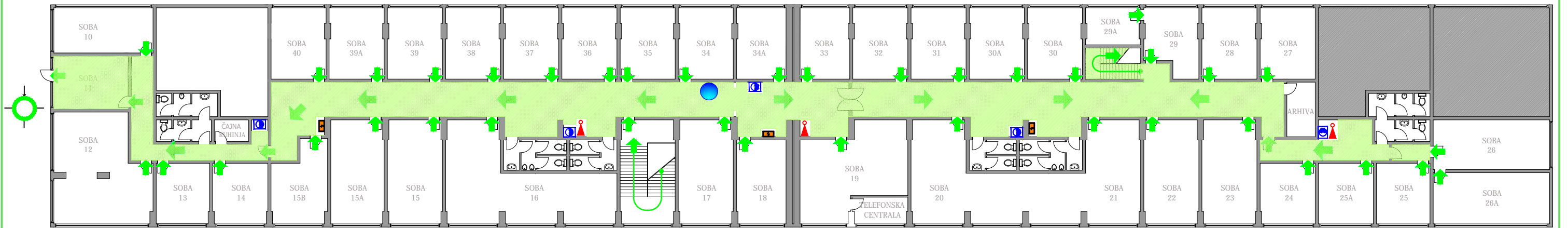


Tlocrt "ZK etaže prizemlje (E-10) i (E-12)"

(E-10 , pov =623,81m²)

(E-12, pov =581,21m²)



- RUČNI APARAT ZA GAŠENJE PRAHOM
- VAŠA POZICIJA
- UNUTARNJI HIDRANT S OPREMOM
- ZBORNO MJESTO
- SMJER NORMALNE EVAKUACIJE UNUTAR GRADEVINE

SPREČAVANJE POŽARA

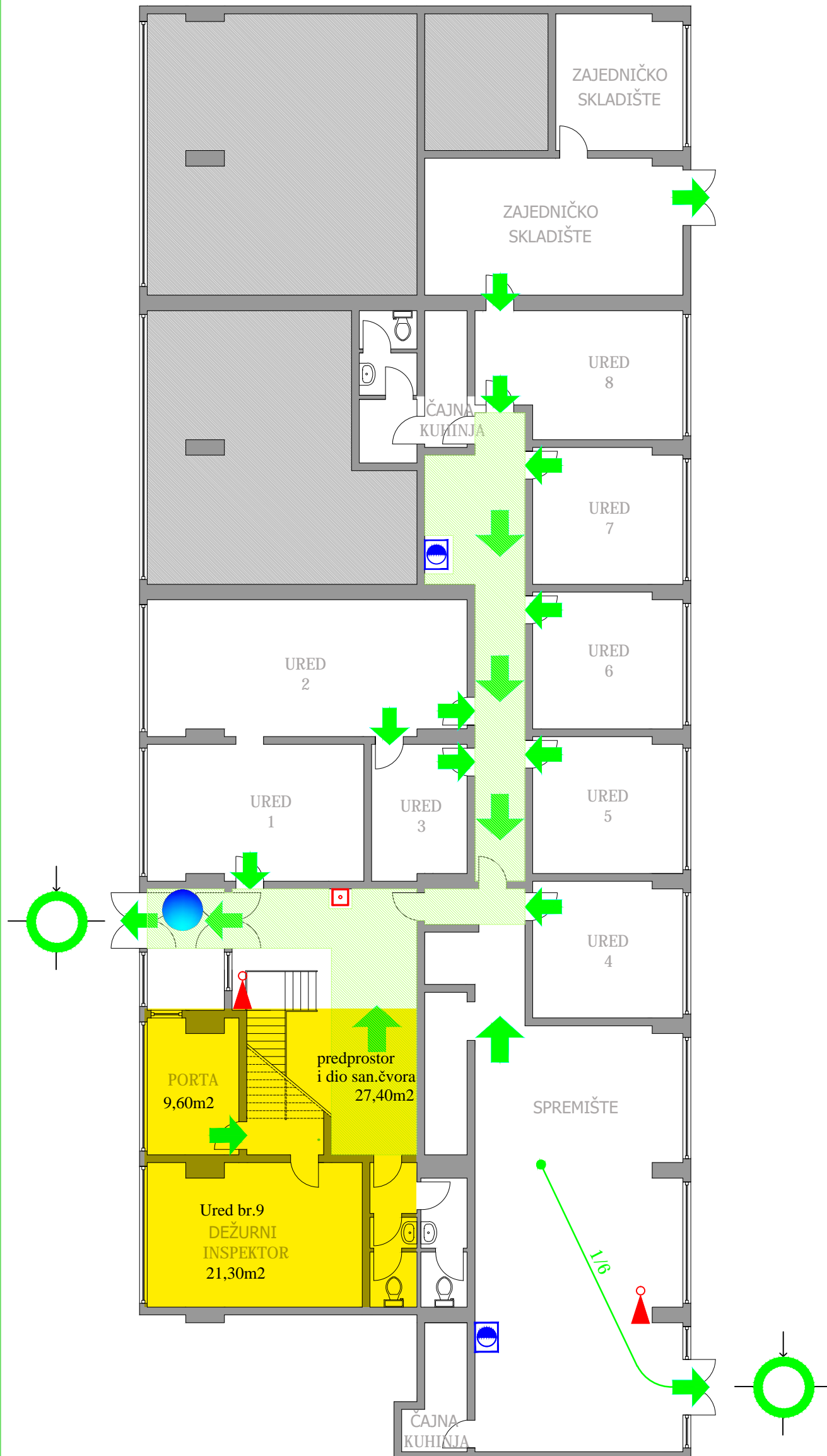
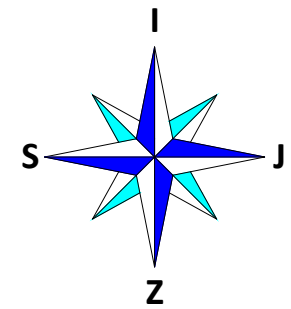
- Pušenje na mjestima koja nisu za to predviđena strogo zabranjeno!
- Oznaceni evakuacijski putevi, stepeništa i prolazi moraju biti uvijek čisti i prohodni!
- Električne instalacije trebaju se redovito održavati, te periodički pregledavati i ispitivati!

POSTUPAK U SLUČAJU NESREĆE:

- PRIJAVLJIVANJE NESREĆE:**
U slučaju nesreće obavijestite:
Županijski centar za hitne pozive **112**
I recite:
- **Tko zove?**
- **Što se dogodilo?**
- **Gdje?**
- **Jesu li ugroženi ljudi?**
- PRVA POMOĆ:**
- Osigurajte mjesto nesreće.
- Pružite pomoć ozlijeđenima.
- Poštujte upute.
- DALJNI POSTUPCI:**
- Ograničite nepotrebne promatrače.
- Osigurajte objekt.
- Održavajte red.
- Nastavite sa sigurnosnim postupcima.

POSTUPAK U SLUČAJU POŽARA:

- PRIJAVITI POŽAR:**
U slučaju nastanka požara obavijestite:
Županijski centar za hitne pozive **112**
I recite:
- **Tko zove?**
- **Što se dogodilo?**
- **Gdje?**
- **Jesu li ugroženi ljudi?**
- EVAKUACIJA:**
- Upozorite ostale u objektu i spriječiti pristup ugroženom području.
- Ograničite vatru i dim zatvaranjem vrata prostorija koje su zahvaćene požarom.
- U slučaju većih požara ili opasnosti od ozljede po život, odmah napustite ugroženi prostor, te nastavite prema zbornom mjestu.
- GAŠENJE:**
- Pokušati ugasiti početni požar ukoliko se to može učiniti bez opasnosti za sebe i druge osobe.
- Ukoliko niste u to sigurni, odmah pristupite evakuaciji.
- Za gašenje početnih ili manjih požara, upotrijebite ručne vatrogasne aparate.



VAŠA POZICIJA ZBORNO MJESTO

UNUTARNJI HIDRANT S OPREMOM

RUČNI APARAT ZA GAŠENJE PRAHOM

TIPKALO ZA ISKLJUČENJE EL. ENERGIJE U SLUČAJU NUŽDE

SMJER NORMALNE EVAKUACIJE UNUTAR GRAĐEVINE

SPREČAVANJE POŽARA

- Pušenje na mjestima koja nisu za to predviđena strogo zabranjeno!
- Označeni evakuacijski putevi, stepeništa i prolazi moraju biti uvijek čisti i prohodni!
- Električne instalacije trebaju se redovito održavati, te periodički pregledavati i ispitivati!

POSTUPAK U SLUČAJU NESREĆE:

- PRIJAVLJIVANJE NESREĆE:**
U slučaju nesreće obavijestite:
Županijski centar za hitne pozive **112**
I recite: - **Tko zove?**
- **Što se dogodilo?**
- **Gdje?**
- **Jesu li ugroženi ljudi?**

- PRVA POMOĆ:**
- **Osigurajte mjesto nesreće.**
- **Pružite pomoć ozlijeđenima.**
- **Poštivajte upute.**

- DALJNI POSTUPCI:**
- **Odstranite nepotrebne promatrače.**
- **Osigurajte objekt.**
- **Održavajte red.**
- **Nastavite sa sigurnosnim postupcima.**

POSTUPAK U SLUČAJU POŽARA:

- PRIJAVITI POŽAR:**
U slučaju nastanka požara obavijestite:
Županijski centar za hitne pozive **112**
I recite: - **Tko zove?**
- **Što se dogodilo?**
- **Gdje?**
- **Jesu li ugroženi ljudi?**

- EVAKUACIJA:**
- **Upozorite ostale u objektu i spriječiti pristup ugroženom području.**

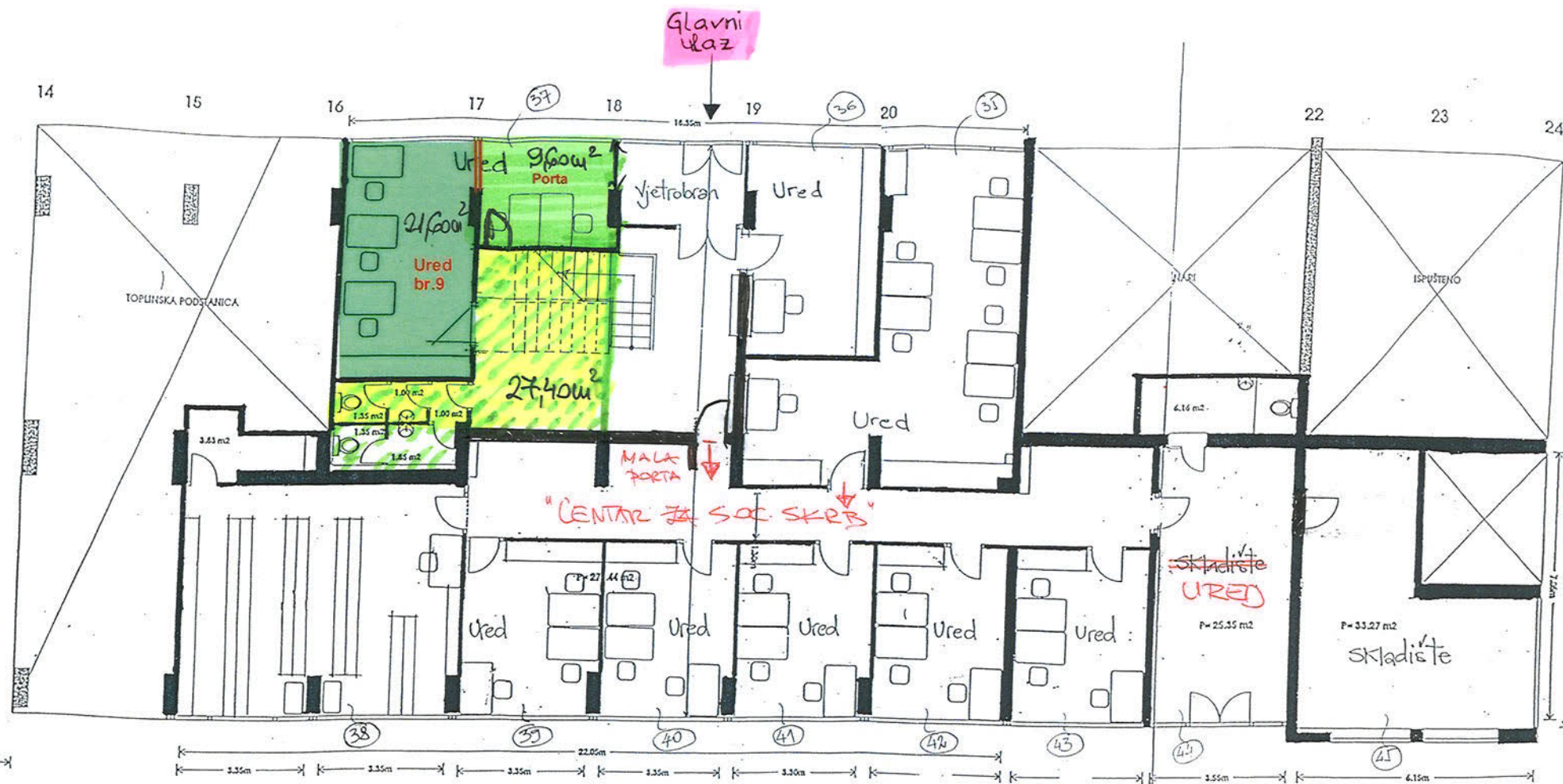
- **Ograničite vatru i dim zatvaranjem vrata prostorija koje su zahvaćene požarom.**

- **U slučaju većih požara ili opasnosti od ozljede po život, odmah napustite ugroženi prostor, te nastavite prema zbornom mjestu.**

- GAŠENJE:**
- **Pokušati ugasiti početni požar ukoliko se to može učiniti bez opasnosti za sebe i druge osobe.**

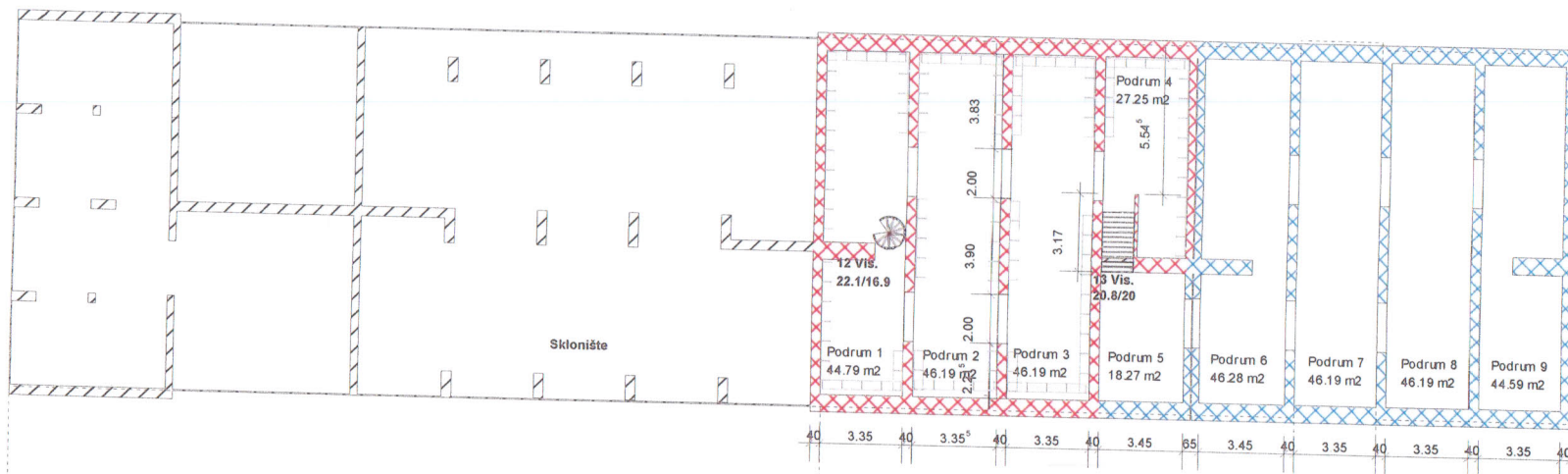
- **Ukoliko niste u to sigurni, odmah pristupite evakuaciji.**

- **Za gašenje početnih ili manjih požara, upotrijebite ručne vatrogasne aparate.**



PIRAM KUT	
OOO ZA ARHITEKTONSKO PROJEKTOVANJE - ZAGREB,	
Vojnog brata Golovca 11 tel: 65 24 711	
E-mail: piram.kut@tp.tol.hr tel & fax: 65 92 355	
IS	I.P. BODIJA
Iskraj podat.	ZAGREB - UL. VISHNA
LOKACIJA	ZAGREB - UL. VISHNA
INVESTITOR	"GRADNJEVINSKI" d.o.o. ZAGREB,
STVARNIK	YUNIO BUDVARSKO D.O.O.
DEZIJER	YUNIO BUDVARSKO D.O.O. ZAGREB, SVUCI 4 2003.

TLOCRT PRIZEMLJA 1:100 1.2.



Površina prostora u podrumu:

Podrum 1	44,79 m ²
Podrum 2	46,19 m ²
Podrum 3	46,19 m ²
Podrum 4	27,25 m ²
Podrum 5	18,27 m ²
Podrum 6	46,28 m ²
Podrum 7	46,19 m ²
Podrum 8	46,19 m ²
Podrum 9	44,59 m ²

$$P 1 + P 2 + P 3 + P 4 = 164,42 \text{ m}^2$$

$$P 5 + P 6 + P 7 + P 8 + P 9 = 201,52 \text{ m}^2$$

UKUPNO: 365,94 m²

N Zag 4 - GS
I. Podrum
24.3.2006
1:300